

NEXT

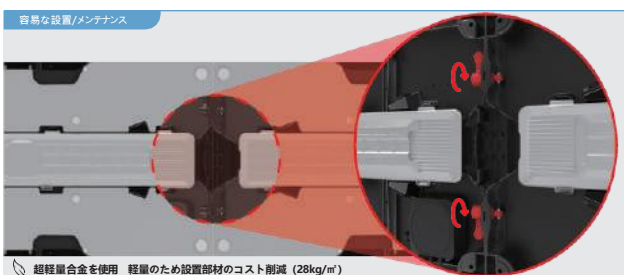
### 明るさ自動調整

光の公害防止のために日中、夜間で明るさを自動調整します。  
緑地、商業地域、住居地域などに合わせて設定を変更して使用することができます。



### シンプルな取り付け

設置が容易にできるよう、軽量でコンパクトなデザインを採用しました。  
それにより容易にメンテナンスができるようになります。精密なキャビネット構造によりつなぎ目のない画面を実現できます。



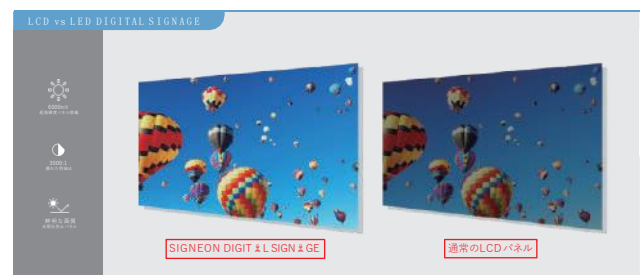
### ベゼルのない拡張型ディスプレイ

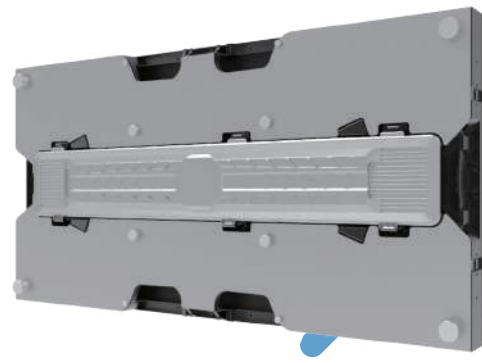
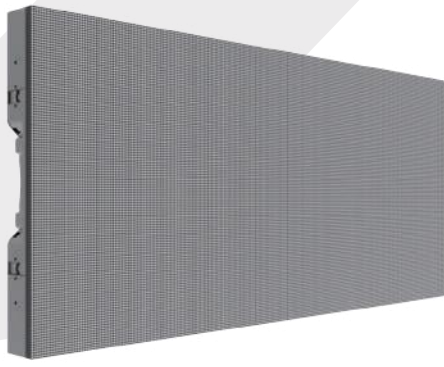
ベゼルが無いため、ディスプレイを拡張しても、違和感が無く、美しくダイナミックな映像を流せます。



### 多様な環境でも鮮明な画質

LCDパネルより20倍明るい輝度と65000色カラーで、直射日光や西日でも鮮明な画質でコンテンツを再生し、潜在顧客を誘引します。





ディスプレイパネル	モデル	AOM39101
	解像度	256x128
	輝度	5500cd/m <sup>2</sup>
	コントラスト	3000:1
	ダイナミックコントラスト	100000 Hour
	画面の向き	縦/横
	視野角	160° /160° (水平/垂直)
本体仕様	LTE	LTE (Category 5) -FDD Max 50Mbps (up), 150Mbps (down) -TDD Max 35Mbps (up), 130Mbps (down) -Supports 3G
	WIFI	- IEEE 802.11 a/b/g/n -Supports STBC, LDPC
	Ethernet (LAN)	- Integrated IEEE 802.3 MAC and 10 BASE-T PHY -Fully compatible with 100/1000 BASE-T networks
	Bluetooth	- Class 2 BLE (Only use network configuration)
	USB	USB 2.0 32GB
	AUDIO	STEREO
	外形寸法 (W・H・D)	1000x500x75mm
機構	質量	14kg
	梱包外形寸法	1150x560x150mm
	梱包質量	16kg
	色	BLACK
インターフェイス	USB/3.5φ AUDIO/U-SIM/RESET/DEBUG PORT	
環境条件	温度	-30℃ ~ 50℃
	湿度	10% ~ 80%
	防塵・防水等級	IP65
電源	電源	100 ~ 250V
	タイプ	BUILT IN POWER
消費電力	消費電力	200W
	MAX	400W
技適	安全性	JATE / TELECOM / FCC / CE
	EMC	RoHS



**本社** 〒114-0016 東京都北区上中里2丁目9番1号  
 Tel : 03-6903-0526 Fax : 03-6903-0527  
**第三事業部** 〒003-0029 札幌市白石区平和通15丁目北1番21号  
 Tel : 011-827-8330 Fax : 011-827-8331  
**東北支店** 〒980-0014 宮城県仙台市青葉区本町1-11-14 HANIX II B.L.D 5階  
 Tel : 022-302-6350 Fax : 022-302-6351  
**千葉支店** 〒273-0039 千葉県船橋市印内1-9-303  
 Tel : 047-495-6030 Fax : 047-495-6031  
**九州支店** 〒812-0011 福岡県福岡市博多区博多駅前1-4-4 東京建物博多ビル3階  
 Tel : 092-415-4370 Fax : 092-415-4375



デジタルサイネージについて  
詳しくご紹介・解説いたします